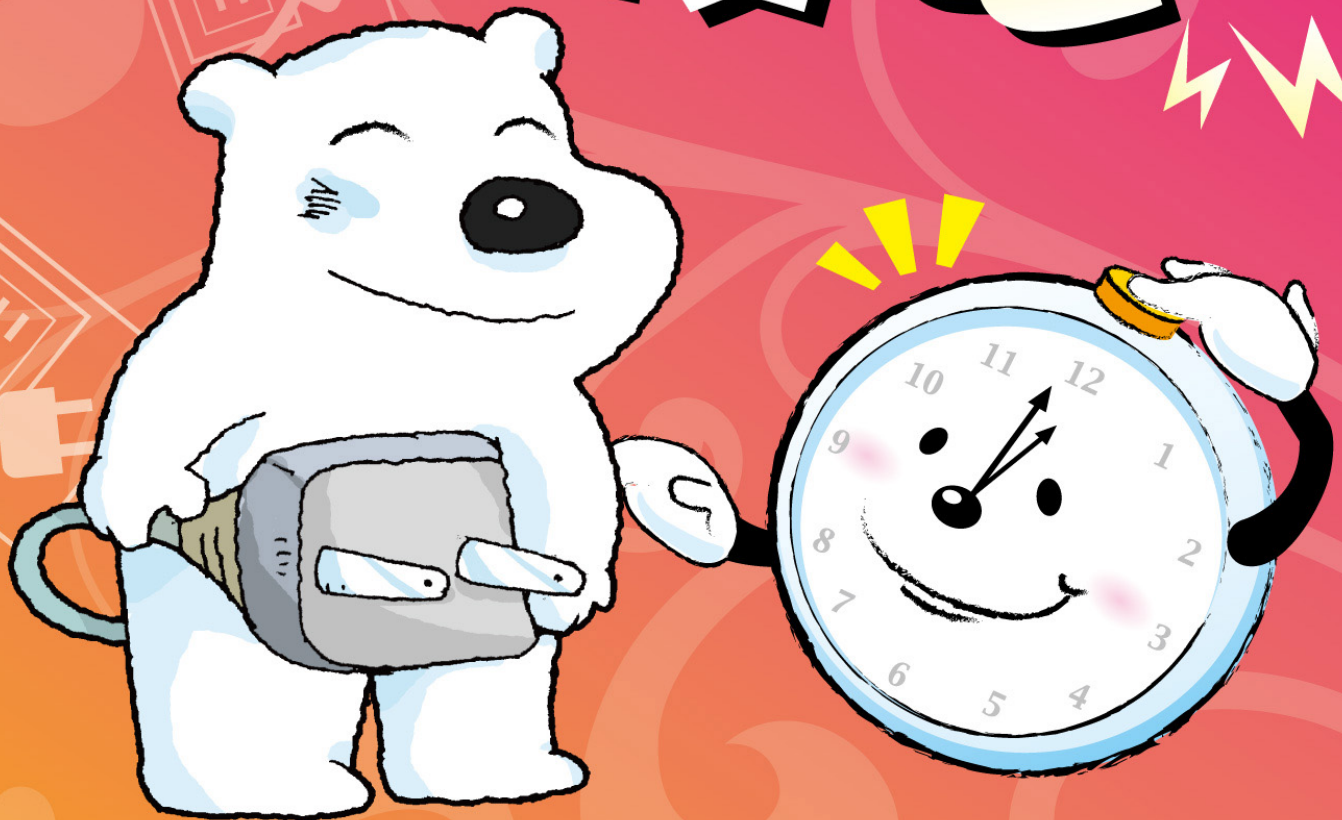



# 每日省 1度電



節約能源 從**1**做起

每天省一點、珍愛地球多一點

拔除家庭長時間  
不用待機用電器具插頭

- 
1. 拔除家庭待機電力器具插頭，平均可省7.4%家庭用電，每年節電282度，減少約180公斤二氧化碳排放量。
  2. 電熱水瓶、開飲機裝設定時器，上班及睡眠關機15小時，最多可節省36%的耗電量



經濟部能源局



工業技術研究院  
Industrial Technology  
Research Institute

廣告